

Kirchstr. 18
33330 Gütersloh

05241/925210

www.musikschule-guetersloh.de

Musikschule für den Kreis Gütersloh e.V.



Wir suchen:

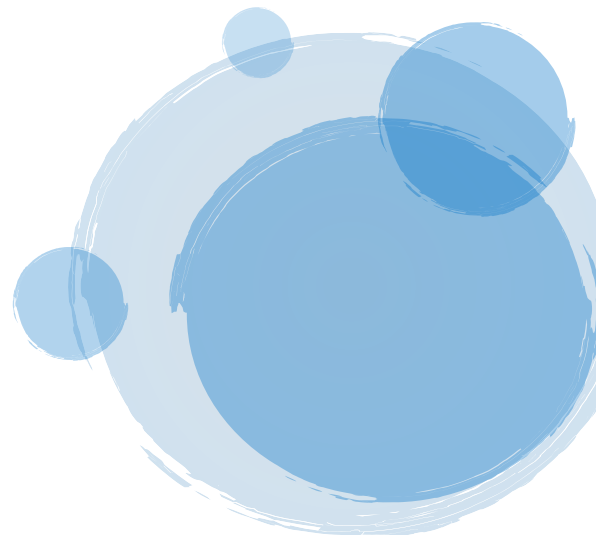
Verwaltungsleiter*in in Teilzeit (ab 25 Std.) oder Vollzeit (39 Std.)

Unsere Musikschule:

Die Musikschule für den Kreis Gütersloh e.V. ist eine öffentliche Musikschule, die den gesamten Kreis Gütersloh mit Musikunterricht versorgt. Wir bieten Einzel- und Gruppenunterricht an sowie Ensembles, Orchester und Chöre.

Jedes Jahr führen wir über 150 Veranstaltungen durch (Konzerte, Vorspiele, Workshops, Online-Seminare usw.) und haben Schüler*innen im Alter von 1,5 Jahren (Elementares Musizieren) bis ins Senioren-Alter.

Vielfach kooperieren wir dabei mit allgemeinbildenden Schulen, sei es in Form von instrumentalem oder vokalem Klassenunterricht (Bläser-, Streicher-, Bandklassen und JEKISS) oder im Rahmen der offenen Ganztagschule mit musikalischen Angeboten. Das Verwaltungsgebäude steht in unmittelbarer Nähe zur Gütersloher Innenstadt.





Aufgaben / Tätigkeitsfeld:

- Eigenständige Leitung und Organisation des Verwaltungsbetriebs mit derzeit 7 Personen
- Finanz- und Haushaltsmanagement (u.a. Schulgeldkalkulation, Budgetaufstellung, Jahresabschluss)
- Fördermittel: Antragsverfahren, Verwendungsnachweise
- Ansprechpartner*in für den Kooperationspartner Kreis Gütersloh
- Controlling / Berichtswesen / Statistik
- Personalwesen (u.a. Gehalts- u. Honorarabrechnung, Stellenplan, Arbeitsrecht)
- Betreuung von Branchensoftware und branchenübergreifender Software
- Mitwirkung in der Schulleitung
- Organisatorische Unterstützung bei Großveranstaltungen
- Sponsoren-Akquise

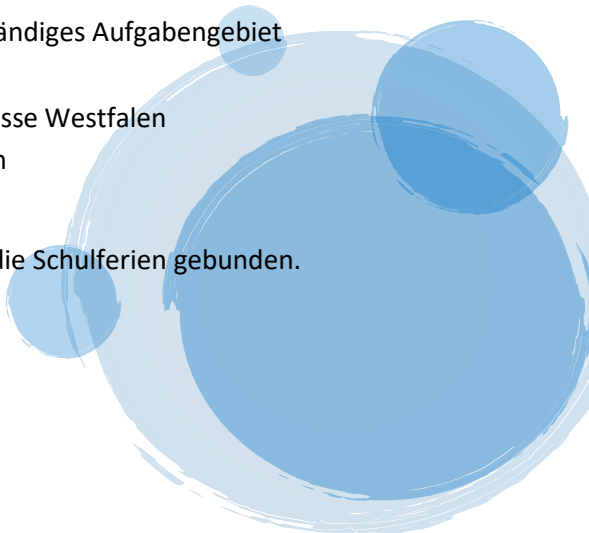
Sie haben:

- Betriebswirtschaftliches Studium
- Kaufmännische Berufserfahrungen
- Gute EDV Kenntnisse (Datenbanken, Office-Anwendungen)
- Kommunikationsfähigkeit
- Teamfähigkeit
- Belastbarkeit, Eigeninitiative, Einsatzbereitschaft, Organisationsgeschick
- Wünschenswert sind Berührungspunkte zu musisch-kulturellen Bereichen

Wir bieten:

- Ein vielseitiges, verantwortungsvolles und selbstständiges Aufgabengebiet
- Vergütung nach TVöD EG 13
- Zusatzversorgung der kommunalen Versorgungskasse Westfalen
- Ein motiviertes und qualifiziertes Verwaltungsteam
- Anstellung ab dem 01.07.2022

Der Erholungsurlaub ist wegen des Schulbetriebes an die Schulferien gebunden.





Bewerbung:

- Bewerbungen ausschließlich per Mail bis 26.11.2021 an: Miriam.Koepke@musikschule-guetersloh.de
- Fragen zu der ausgeschriebenen Stelle beantwortet Ihnen der jetzige Stelleninhaber Herr Ritter unter 05241-9252115 oder michael.ritter@musikschule-guetersloh.de

